

ÉVÉNEMENTS D'ENTREPRISE

SÉMINAIRE D'ENTREPRISE

Jules Hemon, Océane Flambard

débuter





SOMMAIRE

01 – Introduction

02 – Brief créatif & Cahier des charges

03 – Objectifs et Contraintes de l'événement

04 – Mise en place des outils organisationnels

05 – Gestion du budget

06 – Pilotage & coordination

07 – Démarches administratives & sécurité

08 – Bilan

09 – Conclusion



MOOD BOARD

InnovaSphere



#3e42b7

#00adef

#3871c1

#2e3192



» L'ENTREPRISE

Notre entreprise organise des événements corporate haut de gamme. Notre mission est de créer des expériences uniques et marquantes.

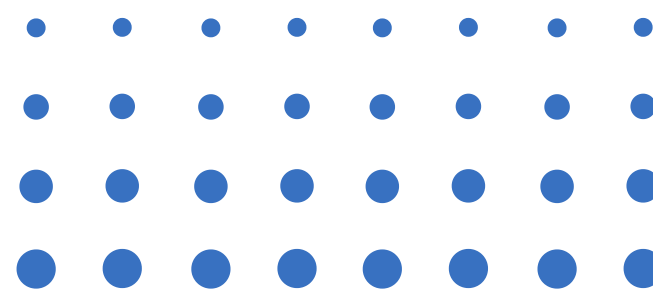
Séminaire

Conférences

Rencontres
interactives



*Notre but : renforcer les relations
professionnelles et encourager l'innovation*





PRÉSENTATION DE L'ÉVÉNEMENT



Quel événement?

Organisation d'un séminaire corporate haut de gamme prévu au printemps 2026 (avril à juin).

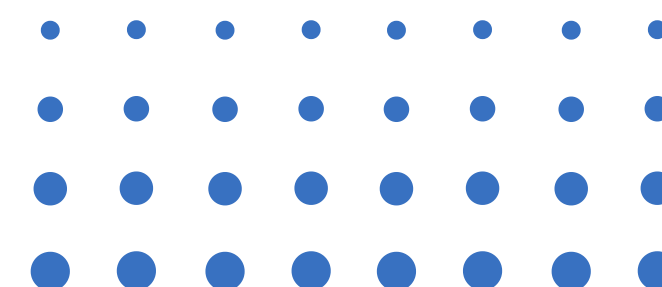
Le lieu

Château ou hôtel de prestige, facilement accessible depuis Paris.

- Public cible : collaborateurs, partenaires stratégiques, invités VIP.
- Importance : renforcer la marque employeur, innover sur l'expérience événementielle, fédérer les acteurs internes et externes.

Exemple :

Organiser un séminaire corporate premium dédié à l'intelligence artificielle (IA) dans un cadre prestigieux, mêlant innovation technologique, expérience immersive et réflexion éthique.



»» NOS DIFFÉRENTS BILLETS

BILLET STANDARD – 3 000 €
PASS 3 JOURS

Accès à toutes les conférences
Accès libre aux ateliers et démonstrations
Repas midi & soir
Accès à la plateforme de networking (app dédiée)
Accès aux contenus replays pendant 1 mois après l'événement

KIT PARTICIPANT (BADGE, PROGRAMME, GOODIES)

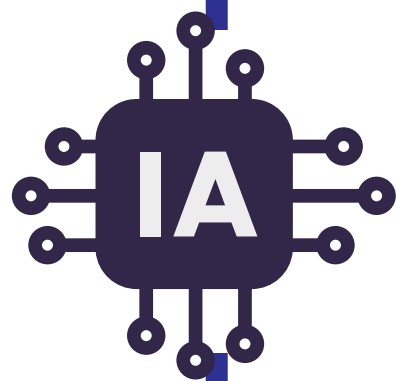
BILLET PREMIUM – 4 500 €
PASS 4 JOURS

Accès à toutes les conférences
Accès libre aux ateliers et démonstrations
Repas midi & soir
Accès à la plateforme de networking (app dédiée)
Accès aux contenus replays pendant 1 mois après l'événement
Accès à l'espace bien-être
formation certifiante le 4ème jour

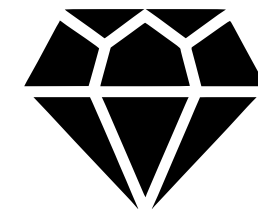
KIT PARTICIPANT (BADGE, PROGRAMME, GOODIES)

» BRIEF CRÉATIF

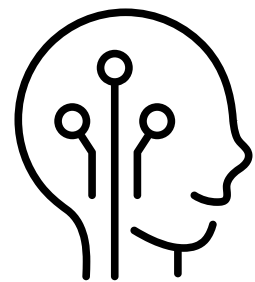
ATTENTES CRÉATIVES



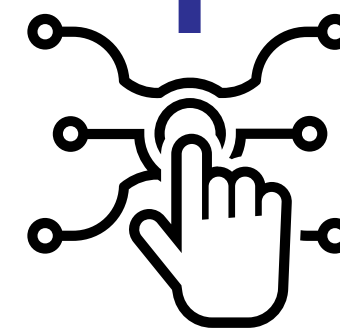
Concevoir un événement premium et immersif dédié à l'intelligence artificielle.



Atmosphère haut de gamme : bleu nuit, doré, textures bois et lumière tamisée.



Créer une scénographie alliant technologie de pointe et ambiance humaine.



**Parcours narratif structuré en 3 temps :
Comprendre,
Expérimenter, Transformer.**



L'INNOVATION AU SERVICE DE L'HUMAIN

5 thématiques immersives :

- IA
- Leadership
- Transformation digitale éthique
- Crypto
- Créativité.

Messages à transmettre :

- L'IA est un levier de transformation positive, pas une menace.
- L'humain reste au cœur de toute innovation durable.
- L'intelligence artificielle doit amplifier l'intelligence collective, pas la remplacer.
- Comprendre l'IA, c'est mieux collaborer avec elle.

CE FORMAT EXCLUSIF S'ADRESSE À :

- **Dirigeants d'entreprise**
- **Responsables innovation, RH ou RSE**
- **Partenaires institutionnels ou investisseurs**
- **Influenceurs, journalistes ou médias spécialisés dans la tech**



» CAHIER DES CHARGES

LIEU

Château ou hôtel 4/5 étoiles, cadre historique, élégant et moderne.

Capacité d'accueil de 150 à 200 personnes.

Concernant les Infrastructures requises :

Salles modulables pour conférences et ateliers

Espace extérieur pour animations ou cocktails

Salles immersives/VR pour faire des démonstrations technologiques.

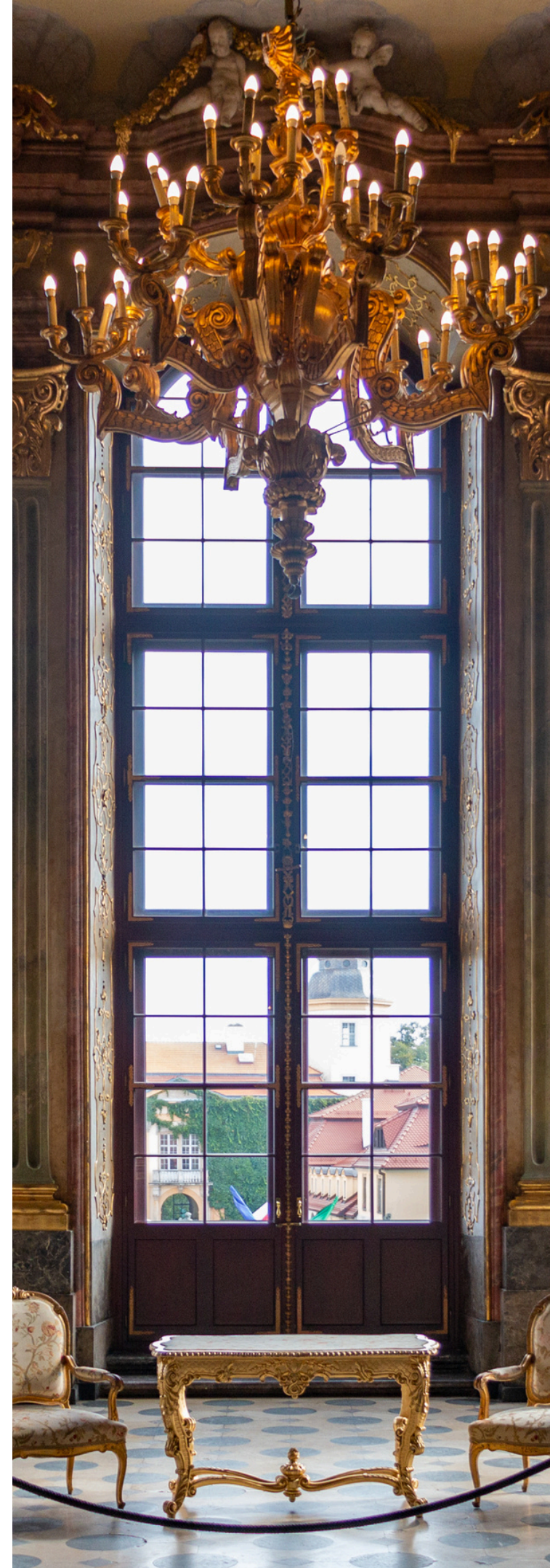
Parking privé, accessibilité PMR, Wi-Fi haut débit.

DURÉE ET FORMAT

La durée du séminaire est de **3 jours**

Jour optionnel (4e jour) : **Formation certifiante** "IA éthique & applications RH"

Le séminaire aura lieu au Printemps 2026 (entre avril et juin).

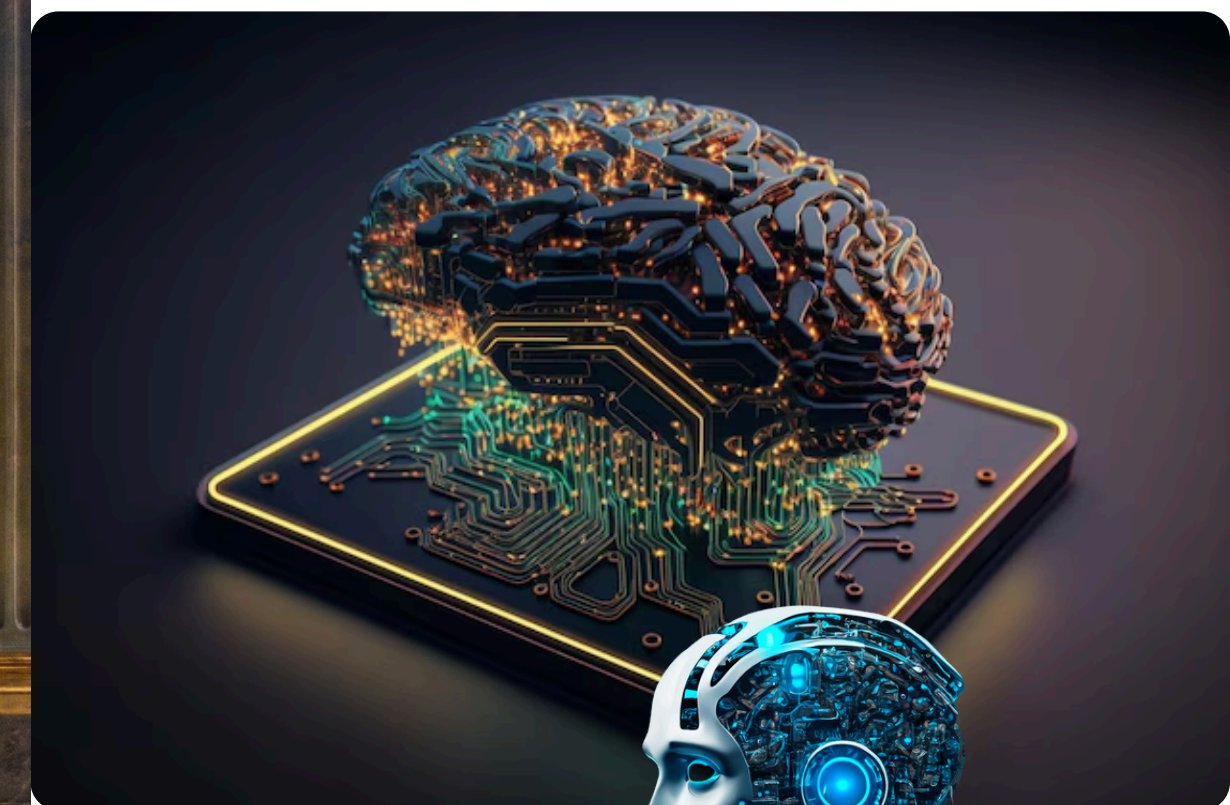


PRESTATIONS ATTENDUES :

Restauration **bio/végétarien/vegan**.

Matériel audiovisuel **haut de gamme**.

Accueil, **badges, kits participants, site d'inscription**.



»» CONTRAINTES BUDGÉTAIRES ET TEMPORELLES

Budget plafonné à **150 000 €** par édition :
Si **150** participants : **125 000 €**
Si **200** participants : **150 000 €**

Marge nette obligatoire : minimum **250 000 €**
pour atteindre l'objectif global de **500 000 €** en 2
édition.

Contraintes temporelles :

Préparation au moins **6 mois** à l'avance (de décembre à juin).

Échéances fixes :

Inscriptions ouvertes le **1er février**, clôture le **15 mars**.

Aucun report possible sans perturber les partenaires, prestataires ou la saisonnalité.

Principaux postes de dépense :

Hébergement
50 000 € à
60 000 €

**Animation &
intervenants**
50 000 €

**Location de
salle &
équipements**
10 000 €

**Services bien-
être**
5 000 € à
7 500 €

**Restauration &
communication**
15 000 €

» LES OBJECTIFS

PRINCIPAUX :

Financier : générer 500 000 à 1 M€ de marge nette

Qualitatif : offrir une expérience immersive et utile, créer de nouvelles collaborations.

Stratégique : Positionner l'organisation comme référence dans la création de séminaires haut de gamme.

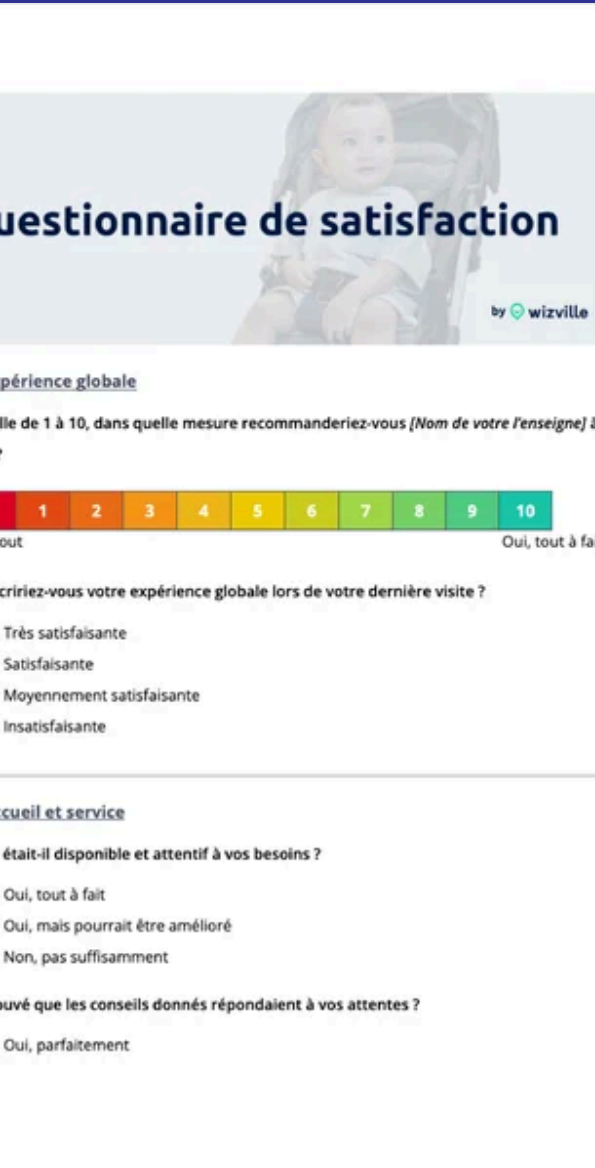
SECONDAIRES :

Communication : Générer une forte visibilité sur les réseaux sociaux.

Formation : Proposer une montée en compétence grâce à une formation certifiante optionnelle.

Pérennité : Tester un format duplicable dans d'autres villes ou à l'international à moyen terme.





INDICATEURS DE PERFORMANCE (KPIs)

- **Taux de satisfaction globale** ($\geq 90\%$ visé via un formulaire)
- **Remplissage des ateliers/conférences** ($\geq 85\%$)
- **Nombre de partenariats générés** (≥ 8)
- **Engagement numérique** (vues, partages, mentions)
- **Marge nette générée par édition** ($> 250\,000\text{ €}$)
- **Augmentation du taux de retour à l'édition suivante** (fidélisation)

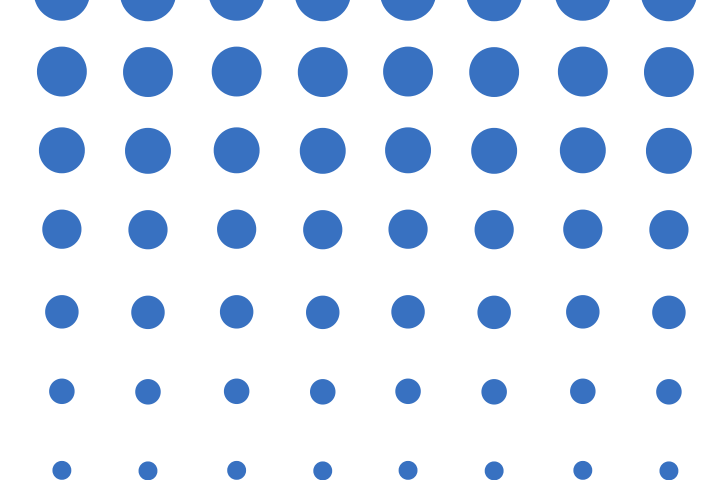
RESSOURCES HUMAINES ET MATÉRIELLES

- Équipe de Pilotage & Coordination : 5 à 6 personnes
- Intervenants & Animation de Contenus : 12 à 17 personnes
- Technique & Ambiance : 6 à 8 personnes
- Accueil, Sécurité & Logistique terrain : 13 à 19 personnes

Pour un total estimé à environ **35 à 50 personnes** selon la programmation finale.



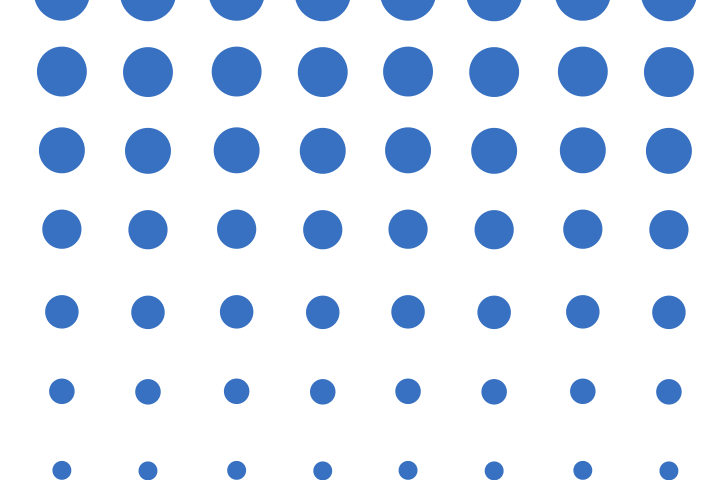
» CONTRAINTES BUDGÉTAIRES



Intitulé	Détail
Budget limité par édition	Entre 125 000 € et 150 000 € par édition
Objectif de marge nette	Doit atteindre 265 000 € à 390 000 € par édition pour rester rentable
Coût des intervenants renommés	Environ 80 000 € (interventions, hébergement, transport)
Restauration et hébergement	Jusqu'à 100 000 € pour 200 participants (hébergement + repas)
Assurances, sécurité et conformité réglementaire	~20 000 € (obligations légales non compressibles)
Communication et promotion	Budget limité à 5 000 €, nécessite des actions très ciblées
Risque de faible taux de remplissage	Seuil de rentabilité atteint uniquement à partir de 150 à 200 participants



» CONTRAINTES TEMPORELLES

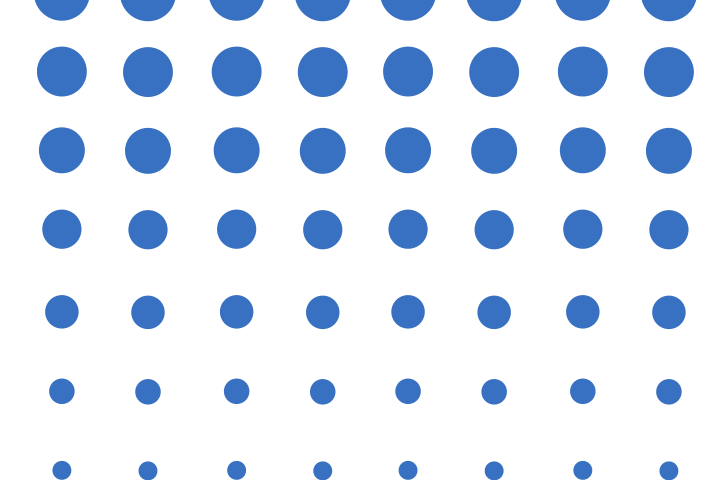


Intitulé	Détail
Période de l'événement	Doit se tenir entre avril et juin 2025
Temps total d'organisation	Moins de 6 mois pour concevoir, planifier, communiquer et exécuter l'événement
Date de validation du concept	15 déc. 2024
Réservation du lieu	Au plus tard début janvier 2025
Ouverture des inscriptions	1er février 2025
Clôture des inscriptions	15 mars 2025
Organisation logistique complète	Doit être prête à partir de mi-février
Lancement de la communication	Dès début janvier → impératif pour atteindre le taux de remplissage





CONTRAINTES HUMAINES



Intitulé	Détail
Recrutement de profils spécialisés	Chef de projet, régisseur, techniciens, animateurs, sécurité, communication
Disponibilité des intervenants et conférenciers	Doivent être disponibles entre avril et juin 2025
Coordination d'équipes pluridisciplinaires	Logistique, animation, communication, sécurité → nécessite un management transversal efficace
Formations et obligations contractuelles	Contrats adaptés : GUSO, auto-entrepreneurs, intermittents → complexité RH et juridique
Gestion des bénévoles ou extras	Encadrement, assurance, intégration au planning et au projet



Opportunités

Renforcement de l'image de marque en tant qu'acteur innovant

Création de nouveaux partenariats stratégiques (sponsors, exposants, médias)

Forte visibilité sur les réseaux sociaux, presse spécialisée, influenceurs tech/RH

Développement commercial via génération de leads

Expérience immersive valorisante pour les participants → fidélisation

Intégration d'une offre de formation certifiante à valeur ajoutée

Possibilité de reconduire ou décliner l'événement dans d'autres formats (international, interne, formation)

Apport financier externe possible via sponsors (Crypto.com, Intel...)

Positionnement sur des thématiques fortes (innovation, leadership, bien-être, IA, etc.)

Menaces

Dépendance au taux de remplissage (150 à 200 participants pour rentabilité)

Difficulté à recruter des conférenciers de renom dans les délais

Concurrence d'événements similaires dans la même période

Aléas techniques (pannes, logistique complexe, météo si activités extérieures)

Risques juridiques et réglementaires (non-conformité ERP, RGPD, SACEM, droit du travail)

Dépassements budgétaires si les coûts sont mal maîtrisés

Contexte économique incertain pouvant réduire la capacité des entreprises à financer la participation

Mobilisation difficile d'équipes techniques et logistiques dans un laps de temps court (moins de 6 mois)

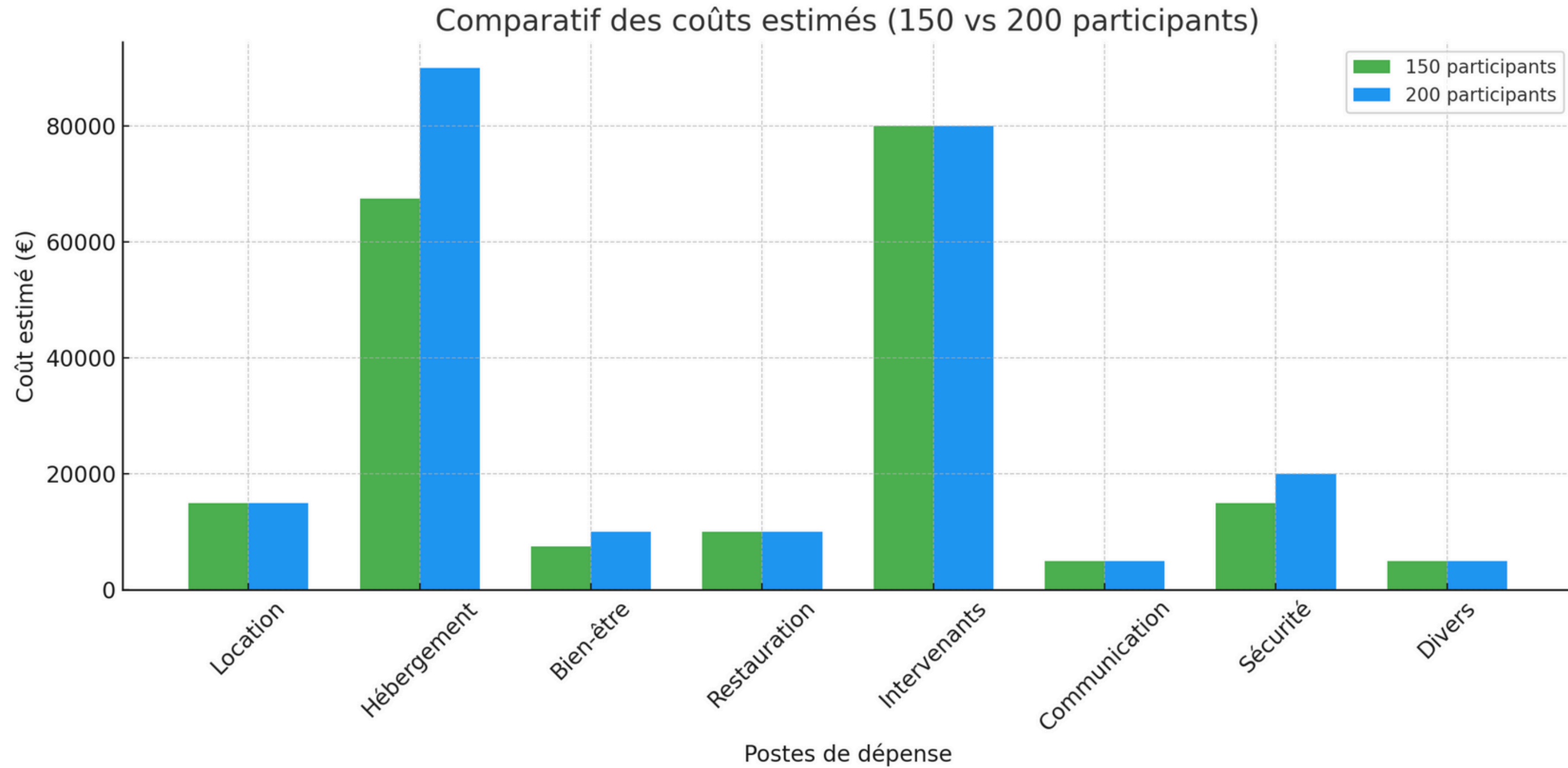


ESTIMATION DES COÛTS


	Poste de dépense	Coût estimé (150 pers.)	Coût estimé (200 pers.)	Commentaires
	Location du lieu (château, 3 jours)	15 000 €	15 000 €	Salle de conférence + espaces annexes
	Hébergement (3 nuits × 150 €/pers.)	67 500 €	90 000 €	Inclut hôtel + taxe de séjour
	Services bien-être (spa, massages...)	7 500 €	10 000 €	Optionnel / Premium
	Restauration (pauses, dîners, VIP)	10 000 €	10 000 €	Buffet bio/veggie + dîner prestige
	Intervenants / conférenciers	80 000 €	80 000 €	Cachets, déplacements, hébergement
	Communication / supports	5 000 €	5 000 €	Print, réseaux sociaux, visuels
	Sécurité / assurances / RGPD / SACEM	15 000 €	20 000 €	Agents SSIAP, RCO, Dommages, musique
	Divers et imprévus	5 000 €	5 000 €	Marge de sécurité
	TOTAL	205 000 €	235 000 €	



ESTIMATION DES COÛTS



RÉPARTITION DES RESSOURCES FINANCIÈRES

<i>i</i>	Source de revenus	150 participants	200 participants	Commentaires
	Billetterie standard (3 000 €/billet)	450 000 €	600 000 €	Billet standard
	Billetterie premium (4 500 €/billet)	50 000 €	90 000 €	Option certif ou VIP
	Sponsoring (Crypto.com, Intel, autres)	100 000 €	100 000 €	Partenaires majeurs
	Exposants (5 partenaires à 12 000 €)	60 000 €	60 000 €	Salles attribuées à des partenaires technologiques
	Ventes sur site (goodies, premium, etc.)	10 000 €	15 000 €	Vente additionnelle
	TOTAL REVENUS	670 000 €	865 000 €	



STRATÉGIES D'AJUSTEMENT EN CAS DE DÉPASSEMENT

Hébergement

Réduction à 2 nuits ou négociation avec un seul hôtel partenaire

Intervenants

Privilégier les intervenants locaux ou hybrides (intervention en visio)

Bien-être/spa

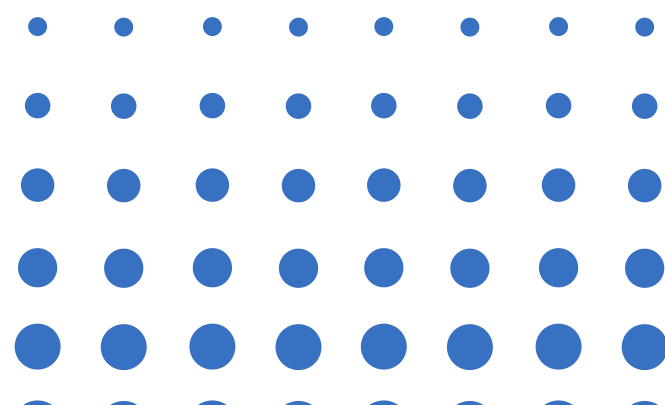
Proposer uniquement en option payante (formule VIP ou package certifiant)

Communication

Cibler uniquement LinkedIn, newsletter B2B et presse spécialisée (moins de print)

Sécurité/RGPD/SACEM

Mutualiser avec le lieu (ERP déjà conforme = économies sur la sécurité)



COORDINATION DES ÉQUIPES

Rôles & responsabilités

- **Chef de projet** : garantit la bonne exécution globale de l'événement et supervise tous les pôles.
- **Chargé·e·s logistique** : gère le lieu, les réservations, l'hébergement, les transports et la restauration.
- **Chargé·e·s communication** : crée les contenus visuels, planifie les publications, gère les inscriptions.
- **Responsable partenaires** : assure la relation avec les sponsors, prestataires et intervenants.
- **Régisseur technique** : installe et supervise le son, la lumière, la projection et la diffusion sur place.

Réunions de coordination

- **Kick-off meeting (J-90)** : lancement officiel de la production, validation des objectifs et des grandes étapes.
- **Réunion d'étape (mensuelle)** : suivi du rétroplanning, validation des avancées et identification des points de blocage.
- **Réunion logistique (J-30)** : coordination lieu – hébergement – restauration – sécurité.
- **Brief final (J-1)** : briefing opérationnel sur site avec l'ensemble du staff et des prestataires (sécurité, accueil, technique, animation).



GESTION DES IMPRÉVUS

Imprévus prévisibles

Annulation ou retard d'un intervenant

Problème technique (son, vidéo, connexion)

Problème de traiteur ou livraison

Conditions météo défavorables (pour les espaces extérieurs)

Urgences sanitaires ou absence d'un membre important

Solutions prévues

- Conférencier remplaçant ou diffusion d'un replay enregistré.
- Matériel de secours et technicien de réserve sur site.
- Solution de repli couverte pour les zones extérieures.
- Service traiteur sous contrat avec astreinte 24h/24.
- Procédures claires pour les annulations, avec CGV adaptées et assurance annulation.

» RÉGLEMENTATION ET SÉCURITÉ ÉVÉNEMENTIELLE

Démarches légales & administratives

- **Contrats GUSO** : auto-entrepreneurs vérifiés (obligatoire pour toute intervention artistique ou technique)
- **Vérification des statuts légaux** : SIRET valide, N° formateur pour les intervenants certifiants
- **Responsabilité Civile Organisateur (RCO)**, dommages matériels et prestataires

Obligations réglementaires

- **Fiscalité** : TVA 10 % (billets) / 20 % (prestations de services classiques)
- **Droits SACEM** réglés pour musique et contenus audiovisuels
- **Conformité RGPD** : plateforme d'inscription sécurisée, politique de confidentialité accessible

GUSO

Le guichet unique
du spectacle occasionnel

Sacem 
La musique, toute la musique



Plan d'évacuation

ADRESSE
VILLE

incendie

Cardrez votre calme. Déclenchez l'alarme et téléphonez au : **18 ou 112** (portable) OU : **114** (sourds et malentendants)
 Ataquez le feu si vous le pouvez sans prendre de risques, avec le matériel de première intervention.
 Fermez portes et fenêtres en quittant les lieux.
 Dans la chaleur et la fumée, baissez-vous. L'air frais est près du sol.

évacuation

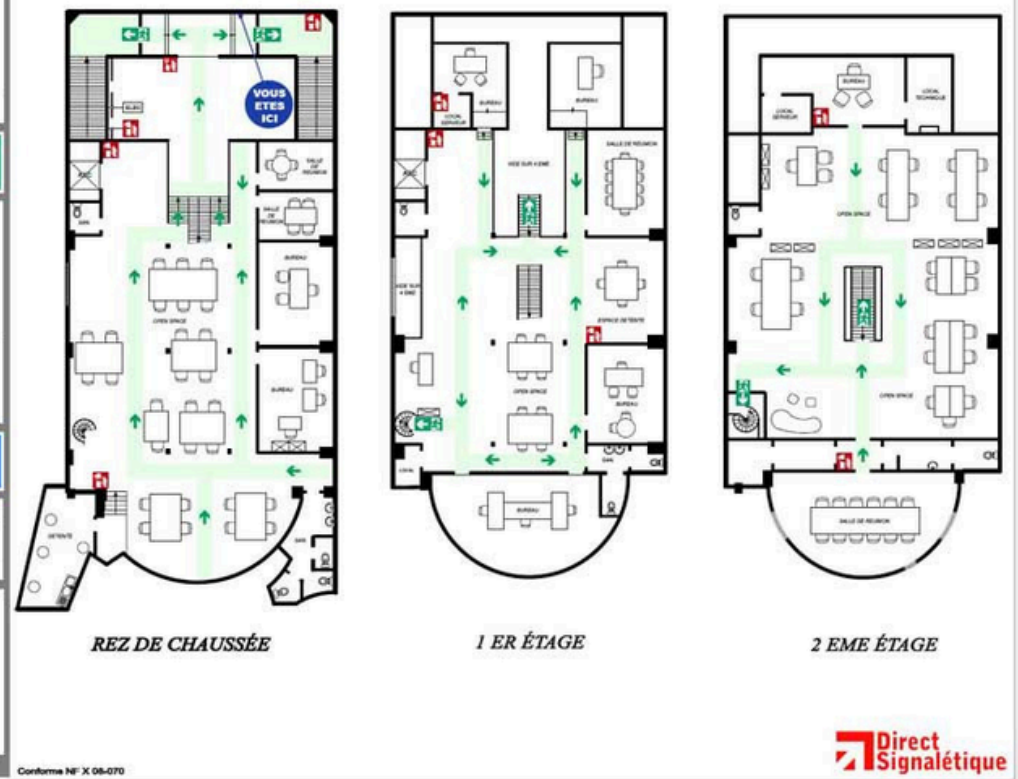
A l'audition du signal d'évacuation ou sur ordre d'un responsable.
 Dirigez-vous vers les sorties les plus proches jusqu'au point de rassemblement. Suivez les instructions.
 Ne revenez pas en arrière sans y avoir été invité.
 N'utilisez pas les ascenseurs ou monte-charges. Utilisez les escaliers.
 Point de rassemblement : _____

prévention

Respectez les dispositifs de sécurité (signes, appareils, etc.) et ne les retirez pas.
 Laissez accessible le matériel incendie.
 Ne bloquez pas les sorties de secours.
 Ne fumez pas.
 Ne laissez pas d'objets dans les passages.
 Il est formellement interdit de fumer sauf dans les lieux prévus à cet effet.

LÉGENDE : _____
 WINTER 2010

Consignes Type E.R.P. - E.R.T. - INDUSTRIE
Conforme NF X 08-070



» SÉCURITÉ & GESTION DES RISQUES

Plan de sécurité

- **Implantation du site** : schéma clair des espaces (conférences, ateliers, zones de repos, stands).
- **Matériel de sécurité** : présence d'extincteurs, balisage lumineux, blocs d'éclairage de secours et détecteurs incendie fonctionnels.
- **Signalétique** : indications visibles des issues de secours, points de rassemblement, accès PMR, sanitaires.
- **Accessibilité PMR** : les lieux sont conformes aux normes pour accueillir des personnes à mobilité réduite (rampe, toilettes adaptées...).

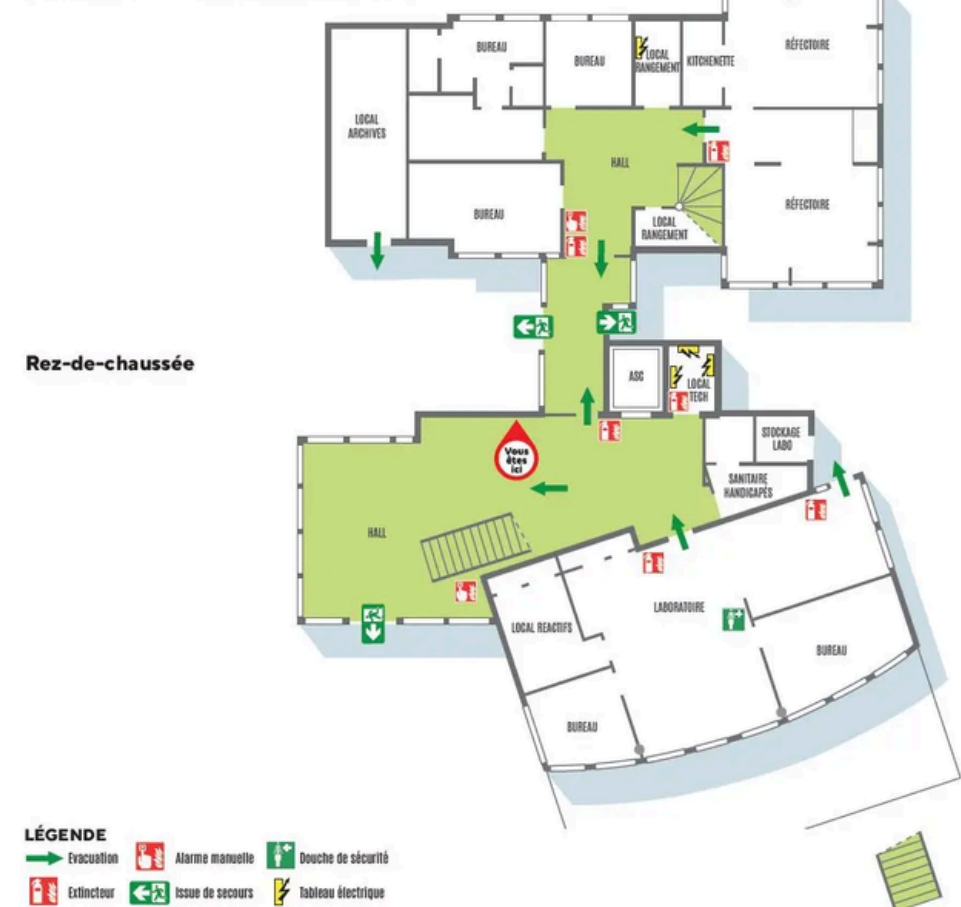
Consignes de sécurité
INCENDIE

En cas d'incendie GARDEZ votre calme prévenez le : **18 ou 112** ou le **02 40 46 49 59**
 adresse : _____
 Si possible ATTAQUEZ le foyer au moyen des extincteurs. Ne prenez pas de risque inutile.
 En cas de fumée BAISSÉZ VOUS, l'air frais est près du sol.

Consignes de sécurité
EVACUATION

A l'audition d'un des signaux d'évacuation ou sur ordre d'un responsable.
 Dirigez-vous sans précipitation et en ordre vers la sortie. Ne revenez jamais en arrière.
 N'utilisez pas l'ascenseur ni le monte charge.
 Point de rassemblement : **PARKING VISITEURS**

PLAN D'ÉVACUATION



Mesures de prévention et d'intervention

- **Agents SSIAP** : professionnels de la sécurité incendie présents sur tout l'événement.
- **Équipe de secours** : présence d'un ou deux secouristes (Croix-Rouge ou prestataire médical).
- **Brief sécurité en amont** : tous les membres du staff et prestataires reçoivent un briefing obligatoire sur les consignes d'urgence.
- **Plan d'évacuation** : cheminement clair pour évacuer le public en cas d'urgence (incendie, alerte à la bombe, panne générale...).





AVIS SUR LE PROJET

Permis de travailler sur un **événement ambitieux**, à fort impact stratégique pour une entreprise.

intéressant volonté d'allier innovation technologique, expérience immersive, et valeurs humaines.

Découverte d'un monde très différent du nôtre.



AVIS SUR L'APPRENTISSAGE

Ce projet nous a permis de renforcer plusieurs compétences clés :

- La gestion de projet en conditions réelles, avec des délais serrés ;
- La maîtrise budgétaire, avec une vraie logique de rentabilité ;
- La capacité à anticiper les risques (logistiques, légaux, humains) et à prévoir des solutions.

Nous avons appris à mobiliser des outils professionnels comme Smartsheet, Excel ou Gantt.



OUVERTURE VERS L'AVENIR

Océane

Ce type de projet me conforte dans mon envie de travailler dans la gestion d'événements, que ce soit dans le monde de l'entreprise ou dans le secteur culturel.

À l'avenir, je pense réutiliser cette méthodologie pour :

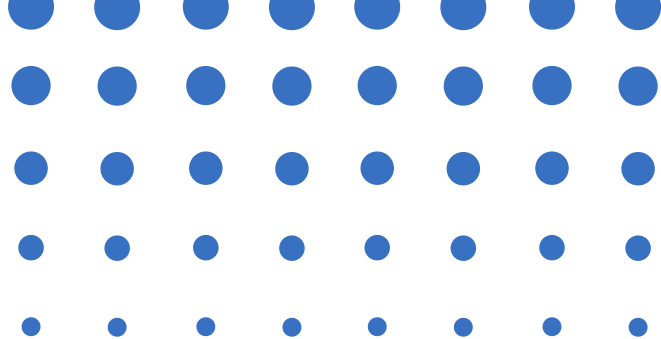
- Concevoir des séminaires ou événements internes pour renforcer la cohésion d'équipe ;
- Lancer des produits ou marques via des formats immersifs ;
- Ou encore piloter des projets dans une optique de formation professionnelle innovante.

Jules

Bien que je m'oriente désormais vers le domaine du web et du développement digital, cette expérience m'a permis de développer des compétences que je pourrais réinvestir :

- La gestion de projet et la rigueur organisationnelle.
- La compréhension des besoins utilisateurs, essentielle dans l'UX/UI design et le développement web.
- La capacité à travailler en équipe avec des profils variés (graphistes, développeurs, communicants, prestataires).





MERCI



InnovaSphere 

Jules Hemon, Océane Flambard



Page 27 / 27